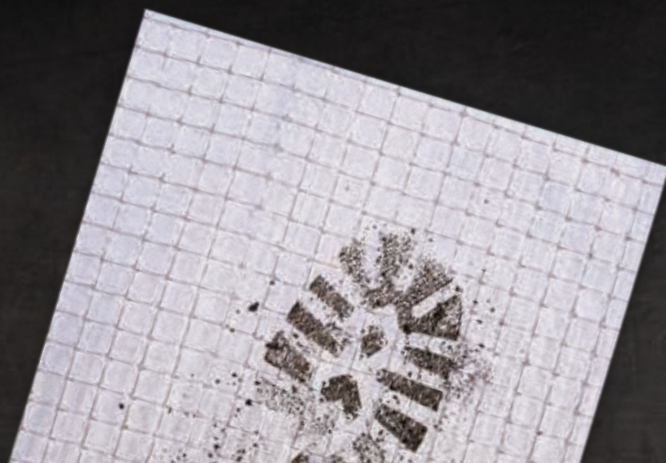


WALKABILITY STEPS AHEAD

Confidence underfoot is essential for roofing crews to work quickly and safely. The unique synthetic construction of Titanium® UDL25 offers elevated grip to comparably priced non-woven competitors. That means less slipping – even on slopes 8:12 pitch and higher.

EXCELLENTE ADHÉRENCE POUR FACILITER LA CIRCULATION SUR LE TOIT

Une excellente adhérence sous les pieds est essentielle pour que les équipes de toiture travaillent rapidement et en toute sécurité. La méthode de fabrication unique de la sous-couche synthétique Titanium^{MD} UDL25 offre une adhérence supérieure à celle des produits non tissés à prix comparable de marques concurrentes, ce qui signifie moins de risques de glissement, même sur les pentes de 8:12 et plus.



TITANIUM
WALKABILITY



L'ADHÉRENCE
TITANIUM



EASY STEEP SLOPE WALKABILITY
FACILITÉ DE CIRCULATION SUR
LES TOITS À FORTE PENTE

WALKABILITY IN DRY CONDITIONS
FACILITÉ DE CIRCULATION DANS
DES CONDITIONS SÈCHES

WALKABILITY IN WET CONDITIONS
FACILITÉ DE CIRCULATION DANS
DES CONDITIONS HUMIDES

TOUGH ENOUGH FOR HIGH TRAFFIC AREAS
SUFFISAMMENT RÉSISTANTE POUR
LES ZONES À FORTE CIRCULATION

TITANIUM UDL25 ROLL SPECS CARACTÉRISTIQUES TECHNIQUES D'UN ROULEAU DE SOUS-COUCHE TITANIUM UDL25

LENGTH PER ROLL LONGUEUR PAR ROULEAU	250' / 76.2 M 250 PI / 76,2 M
WIDTH PER ROLL LARGEUR PAR ROULEAU	48" / 122 CM 48 PO / 122 CM
WEIGHT PER ROLL POIDS PAR ROULEAU	25 LBS / 11.5 KG 11,5 KG / 25 LB
ROLL SIZE TAILLE DU ROULEAU	10 SQ / 93 M ² 10 PI ² / 93 M ²

TEST STANDARD CODE APPROVALS* NORMES D'ESSAI ET APPROBATIONS LIÉES AU CODE*

ASTM D8257	ASTM D8257
ASTM D226 TYPE II	ASTM D226 TYPE II
ASTM D4869 TYPE IV	ASTM D4869 TYPE IV
ASTM E108 CLASS A FIRE**	RÉSISTANCE AU FEU DE CLASSE A, ASTM E108**
CAN/CSA 123.3	CAN/CSA 123.3
PERMEABILITY ASTM E96	PERMÉABILITÉ, ASTM E96
TEAR STRENGTH ASTM D4533	RÉSISTANCE À LA DÉCHIRURE, ASTM D4533
TENSILE STRENGTH ASTM D5035	RÉSISTANCE À LA TRACTION, ASTM D5035
LINEAR DIMENSIONAL CHANGE ASTM D1204	CHANGEMENT DIMENSIONNEL LINÉAIRE, ASTM D1204
PLIABILITY ASTM D146	PLIABILITÉ, ASTM D146
WATER TRANSMISSION ASTM D4869	PERMÉABILITÉ À L'EAU, ASTM D4869
PRI ER 1378E05	PRI ER 1378E05
FLORIDA PRODUCT APPROVAL	PRODUIT APPROUVÉ PAR L'ÉTAT DE LA FLORIDE
MIAMI-DADE COUNTY PRODUCT APPROVAL	PRODUIT APPROUVÉ PAR LE COMTÉ MIAMI-DADE
TEXAS DEPARTMENT OF INSURANCE	BUREAU D'ASSURANCE DU TEXAS



INSTALLATION INSTRUCTIONS

Scan the QR code or visit [owenscorning.com/titanium](https://www.owenscorning.com/titanium)

INSTRUCTIONS D'INSTALLATION

Balayez le code QR ou visitez le site [owenscorning.com/titanium](https://www.owenscorning.com/titanium)



* Meets or exceeds all below tests and standards.
** ASTM E108 Class A Fire Resistance when installed under asphalt shingles.
† Compared to premium underlayments from competitive synthetic brands.
‡ Compared to premium underlayments from competitive brands.
© 2025 Owens Corning. All Rights Reserved. Pub No. 10027763 Avril 2025
* Respecte ou surpasse tous les essais et normes ci-dessous.
** ASTM E108, Résistance au feu de classe A lorsqu'installé sous des bardeaux d'asphalte.
† Comparativement aux sous-couches synthétiques haut de gamme de marques concurrentes.
‡ Comparativement aux sous-couches haut de gamme de marques concurrentes.
© 2025 Owens Corning. Tous droits réservés. Publ. no 10027763 Avril 2025

TOUGH. TESTED. TITANIUM[®] RÉSISTANTE. TESTÉE. TITANIUM^{MD}



TITANIUM[®] UDL25

SYNTHETIC ROOFING UNDERLAYMENT
SOUS-COUCHE DE TOITURE SYNTHÉTIQUE

TITANIUM® UDL25

Up to 50% stronger* than competitive premium underlayments, Titanium® UDL25 synthetic underlayment is made tough to offer premium performance under asphalt shingles, as well as metal and composite.

Titanium® UDL25 offers outstanding walkability to help roofers move confidently, even in wet conditions on steep slopes. Plus, its light weight, 48" width and 250' run length allows for fewer laps, cuts and easy roll handling. All with exceptional tear strength, high temperature durability and up to 3 months UV exposure.

You watch the weather. You watch your step. Watch what you put under foot.

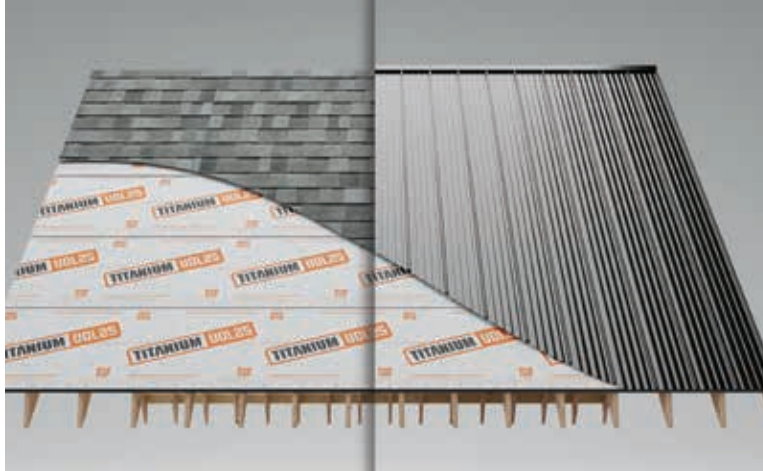
TOUGH. TESTED. TITANIUM.®

Jusqu'à 50 % plus résistante* que les sous-couches haut de gamme de marques concurrentes, la sous-couche synthétique Titanium^{MD} UDL25 est conçue pour être robuste, afin d'offrir une performance supérieure sous les bardeaux d'asphalte, ainsi que sous les bardeaux en métal et les bardeaux composites.

La sous-couche Titanium^{MD} UDL25 offre une excellente adhérence pour faciliter la circulation, pour aider les couvreurs à se déplacer en toute confiance, même dans des conditions d'humidité sur un toit à forte pente. De plus, son poids léger et ses rouleaux d'une largeur de 122 cm (48 po) et d'une longueur de 76,2 m (250 pi) permettent de réduire le nombre de chevauchements et de découpes, et assurent une manipulation plus facile. Le tout avec une résistance exceptionnelle à la déchirure, une excellente durabilité à haute température et une résistance à l'exposition aux rayons UV jusqu'à 3 mois.

Vous regardez la météo. Vous regardez où vous mettez les pieds. Regardez ce qui se trouve sous vos pieds.

RÉSISTANTE. TESTÉE. TITANIUM.^{MD}



UDL25 is ideal for use under asphalt, metal, and composite shingles.

La sous-couche UDL25 est idéale pour une utilisation sous les bardeaux d'asphalte, les bardeaux en métal et les bardeaux composites.

STEP ON IT SERIOUSLY. STEP ON IT.

See why contractors prefer the
Titanium® experience.

MARCHEZ DESSUS. SANS BLAGUE. MARCHEZ DESSUS.

Découvrez pourquoi les entrepreneurs préfèrent
l'expérience Titanium.^{MD}



JOIN OUR CUSTOMER LOYALTY PROGRAM AND EARN REWARDS.
ADHÉREZ À NOTRE PROGRAMME DE FIDÉLISATION DE LA
CLIENTÈLE ET GAGNEZ DES RÉCOMPENSES.

PROTECTION THAT EXCELS

Underlayments need to be tough to hold up during installation and reliably protect the deck for years after. Excelling in all temperatures from -40° to 240°F, Titanium® UDL25 repels water with tear strength and scuff toughness tested to outperform the competition. It lays flat and will not wrinkle helping homeowners enjoy a well-protected, great looking roof for years to come.

UNE PROTECTION QUI EXCELLE

Les sous-couches doivent être robustes pour résister à l'installation et protéger le platelage de manière fiable pendant des années. Offrant une performance exceptionnelle à des températures allant de -4 °C à 116 °C (-40 °F à 240 °F), la sous-couche Titanium^{MD} UDL25 repousse l'eau, et offre une résistance à la déchirure et à l'usure testée pour surpasser la concurrence. Elle repose à plat et résiste au plissement, assurant aux propriétaires un toit à la fois bien protégé et magnifique pour de nombreuses années.



Lays flat and won't wrinkle
Se pose à plat et résiste au plissement



Exceptional tear strength
Résistance exceptionnelle à la déchirure



Up to three months UV exposure
Jusqu'à trois mois d'exposition aux rayons UV



High temperature performance
Rendement à haute température



Lighter surface 30°F cooler
Surface plus pâle, plus fraîche de 16 °C (30 °F)

**50% STRONGER*
50 % PLUS
RÉSISTANTE***

THAN PREMIUM COMPETITIVE SYN
THAN LES SOUS-COUCHES
SYNTHÉTIQUES HAUT DE GAMME
DE MARQUES CONCURRENTES

**TOUGHER
SURFACE
DURABILITY†**

THAN PREMIUM COMPETITIVE SYN

**DURABILITÉ
DE SURFACE
SUPÉRIEURE†**

QUE LES SOUS-COUCHES
SYNTHÉTIQUES HAUT DE GAMME
DE MARQUES CONCURRENTES