



Bardeaux d'arête et de faîte

**PROEDGE<sup>MD</sup>**



**PROTECTION TOTALE. CONFIANCE TOTALE.<sup>MD</sup>**



**SCELLER.**



**PROTÉGER.**



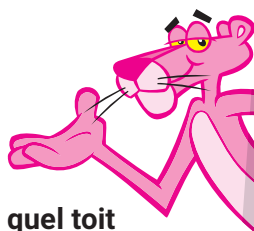
**CIRCULATION D'AIR.**





Bardeaux d'arête et de faîte ProEdge<sup>MD</sup>

## FINITION IMPECCABLE



**Complétez la finition de n'importe quel toit avec les bardeaux d'arête et de faîte ProEdge<sup>MD</sup>**

Une finition de protection qui se démarque tout en résistant à l'épreuve du temps, les bardeaux d'arête et de faîte ProEdge<sup>MD</sup> sont conçus pour protéger votre maison tout en rehaussant son apparence extérieure grâce à une ligne d'effet d'ombre prononcée et un faîte bien défini. Une finition impeccable pour un extérieur magnifique, dont la couleur est assortie aux bardeaux laminés Duration<sup>MD</sup> ou Oakridge<sup>MD</sup> de Owens Corning<sup>MD</sup>, car votre toiture mérite la même protection et le même souci du détail que le reste de votre maison.



### APPARENCE REHAUSSÉE

La ligne d'effet d'ombre distinctive crée un look soigné et uniforme qui met en valeur l'apparence extérieure de votre maison.



### PERFORMANCE DURABLE

Expressément conçu pour être plié, il procure au faîtage une protection supplémentaire contre le vent à l'un des endroits les plus vulnérables du toit.



### PROTECTION SUPPLÉMENTAIRE

Les bardeaux sont munis d'une garantie à vie limitée\* lorsqu'ils sont installés avec des bardeaux laminés de Owens Corning<sup>MD</sup> et d'une garantie limitée de résistance au vent jusqu'à 209 KM/H (130 MPH).\* Protection StreakGuard<sup>MC</sup> avec garantie limitée de résistance au développement d'algues de 25 ans<sup>2/§</sup>.



## UN BON FAÎTAGE SIGNIFIE PLUS DE PROTECTION

Ajoutez une protection et une dimension supplémentaires tout en protégeant les parties de votre toit qui sont vulnérables aux vents violents. Avec un indice de résistance au vent deux fois supérieur à celui des bardeaux coupés à trois pattes, les bardeaux d'arête et de faîte ProEdge<sup>MD</sup> offrent une meilleure performance sans compromettre le style.

**GARANTIE DE  
RÉSISTANCE  
AU VENT 2X**  
SUPÉRIEURE À CELLE DES  
BARDEAUX COUPÉS À 3 PATTES

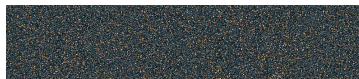




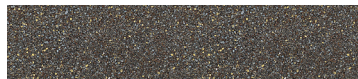
# ACCENTUEZ LA COULEUR DE VOTRE TOIT

Le souci du détail compte. Les bardeaux d'arête et de faîte ProEdge<sup>MD</sup> permettent d'obtenir une ligne de toit nette et uniforme tout en offrant une solution rentable par rapport aux bardeaux coupés à trois pattes. C'est la touche finale idéale pour la partie la plus visible de votre toit.

Voir la carte ci-dessous pour la disponibilité des couleurs.



Bois brun<sup>1</sup>



Bois flottant<sup>1</sup>



Désert<sup>1</sup>



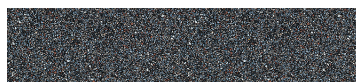
Gris ardoise<sup>1</sup>



Gris domaine<sup>1</sup>



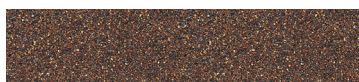
Gris sierra<sup>1</sup>



Gris Williamsburg<sup>1</sup>



Noir onyx<sup>1</sup>



Rose des sables<sup>1</sup>



Teck<sup>1a</sup>

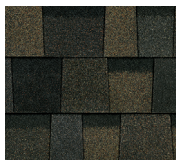
## COULEURS VIVES, ÉCLATANTES ET LUMINEUSES

Les bardeaux d'arête et de faîte ProEdge<sup>MD</sup> s'agencent avec les bardeaux Duration<sup>MD</sup> TruDefinition<sup>MD</sup> de la collection de couleurs haut de gamme.

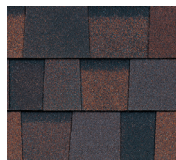


Cuivre vieilli<sup>1</sup>

Non disponible dans la zone de service 1



Sable noir<sup>1</sup>



Bourbon<sup>1</sup>

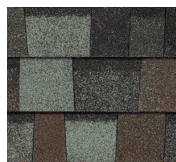


Vague du Pacifique<sup>1</sup>



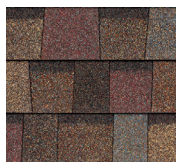
Dune de sable<sup>1</sup>

Non disponible dans la zone de service 1



Nuage gris<sup>1</sup>

Non disponible dans la zone de service 1



Récolte d'été<sup>1</sup>

Non disponible dans la zone de service 1

### CARTE DE DISPONIBILITÉ DES COULEURS



### Ne laissez pas les traînées noires diminuer la valeur ou l'attrait de votre maison.

Owens Corning incorpore à ses bardeaux de couleur des granulés spéciaux doublés de cuivre, mis au point par 3M, l'un des principaux producteurs de granulés pour toitures. Cela permet de résister à la croissance des algues bleu-vert.\*

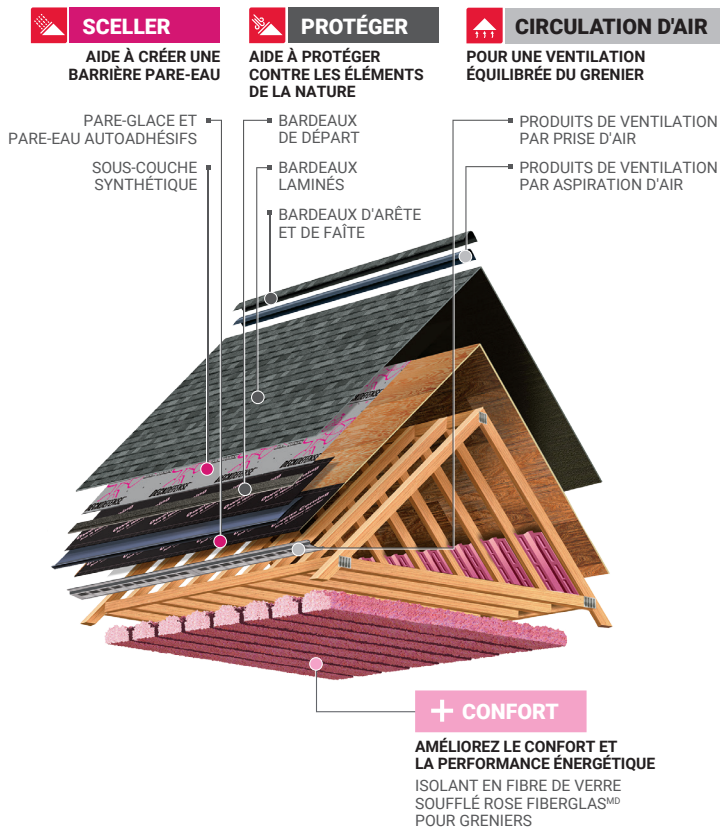
## DÉNI DE RESPONSABILITÉ EN MATIÈRE DE COULEURS

En tant qu'experts en couleurs, nous savons que le choix de la bonne couleur de bardeau est un élément important de tout achat de produits de toiture. En raison des variations de couleurs d'impression, en plus de consulter la documentation sur les bardeaux, nous vous suggérons de demander un échantillon de bardeaux pour voir comment la couleur s'agence à votre maison et aux éléments extérieurs de votre maison dans diverses conditions d'éclairage naturel. De plus, nous vous conseillons d'examiner une toiture de maison sur laquelle votre couleur de bardeaux est déjà installée. Votre entrepreneur ou fournisseur de produits de toiture peut vous fournir un échantillon et vous orienter vers des maisons sur laquelle le produit est installé dans votre région.



# UNE PROTECTION COMPLÈTE SIMPLIFIÉE<sup>MC</sup>

Il faut plus que des bardeaux pour protéger une maison. Il faut un système intégré de composantes et de couches conçues pour fonctionner à trois endroits critiques. Le Système de toiture à protection totale<sup>MDA</sup> de Owens Corning<sup>MD</sup> vous procure l'assurance que toutes les composantes de votre toiture Owens Corning<sup>MD</sup> fonctionnent ensemble pour augmenter sa performance.



## Caractéristiques du produit

### Durée de la garantie\*

Garantie à vie limitée†

(tant et aussi longtemps que vous êtes propriétaire de la maison)

### Garantie limitée de résistance au vent\*

209 KM/H (130 MPH)

### Garantie limitée de résistance au développement d'algues\*/§

25 ans



## Bardeaux d'arête et de faîte ProEdge<sup>MD</sup> Spécifications du produit

Dimensions nominales	12 po x 36 po
Dimensions nominales	12 po x 12 po
Exposition	6 po
Bardeaux par paquet	22
Morceaux par bardeau/paquet	3/66
Surface de recouvrement linéaire par paquet	33 pi

## Normes et codes applicables

CSA A123.5<sup>++</sup>

ASTM D3462

ASTM D228

ASTM D3018 (Type 1)

ICC-ES AC438\*

ASTM D3161 (résistance au vent de Classe F)

ASTM E108/UL 790 (résistance au vent de Classe A)

UL 2218 (Résistance aux chocs de Classe 3)<sup>3</sup>

FM 4473 (Résistance aux chocs de Classe 3)<sup>3</sup>

PRI ER 1378E01

\* Pour obtenir tous les détails, les restrictions et les exigences, consultez la garantie en vigueur.

† Garantie limitée de 40 ans pour les projets commerciaux.

++ Seulement sur les produits vendus au Canada.

# Critères d'acceptation du service d'évaluation de l'International Code Council pour autres bardeaux d'asphalte.

^ Excluant les produits de toiture non Owens Corning<sup>MD</sup> comme les solins, les attaches, les manchons de tuyaux et les plates-formes en bois.

1 Voir le déni de responsabilité en matière de couleurs pour plus de détails.

2 Les bardeaux sont résistants aux algues afin d'aider à contrôler le développement d'algues et la décoloration.

3 Les bardeaux d'arête et de faîte de Owens Corning admissibles peuvent être requis pour compléter un système de toiture résistant aux chocs conformément aux normes UL 2218 et/ou FM 4473 Classe 3. En raison de la variabilité des conditions de tempête réelles, la classification d'un produit ne garantit pas qu'il résistera aux dommages causés par les tempêtes de grêle ou d'autres catastrophes naturelles. Les bardeaux de Owens Corning ne sont pas couverts par une garantie contre les dommages causés par la grêle.

4 Le bardeau Sable noir de Owens Corning<sup>MD</sup> comporte un design breveté.

§ Cette couverture prend effet le 1<sup>er</sup> janvier 2023. L'installation doit inclure l'utilisation de bardeaux laminés Owens Corning<sup>MD</sup> approuvés munis d'une garantie de résistance au développement d'algues de 25 ans. Voir la garantie en vigueur pour plus de détails.



OWENS CORNING ROOFING AND ASPHALT, LLC  
ONE OWENS CORNING PARKWAY  
TOLEDO, OHIO, USA 43659

1 800 438-7465  
www.owenscorning.ca

Publ. n° 500379-G. Imprimé au Canada. Avril 2025.  
LA PANTHÈRE ROSE<sup>MC</sup> & © 1964-2025 Metro-Goldwyn-Mayer Studios Inc.  
Tous droits réservés. La couleur ROSE est une marque déposée de Owens Corning.  
© 2025 Owens Corning. Tous droits réservés.